



Quartierplan Zimänti Süd, Thayngen

Fassung zur
öffentlichen Auflage

SITUATION

1:1000

Von den Grundeigentümern aufgestellt am

GB Nr. 1400 GB Nr. 3819 GB Nr. 3818

SwissImmoRec AG Einwohnergemeinde Bernhard Bürgin
 Thayngen

Vom Gemeinderat beschlossen am

Namens des Gemeinderates

Der Gemeindepräsident Der Gemeinderatsschreiber

Philippe Brühlmann Gerhard Hug

Öffentliche Auflage2021 bis.....2021

Einschreiben an Betroffene vom

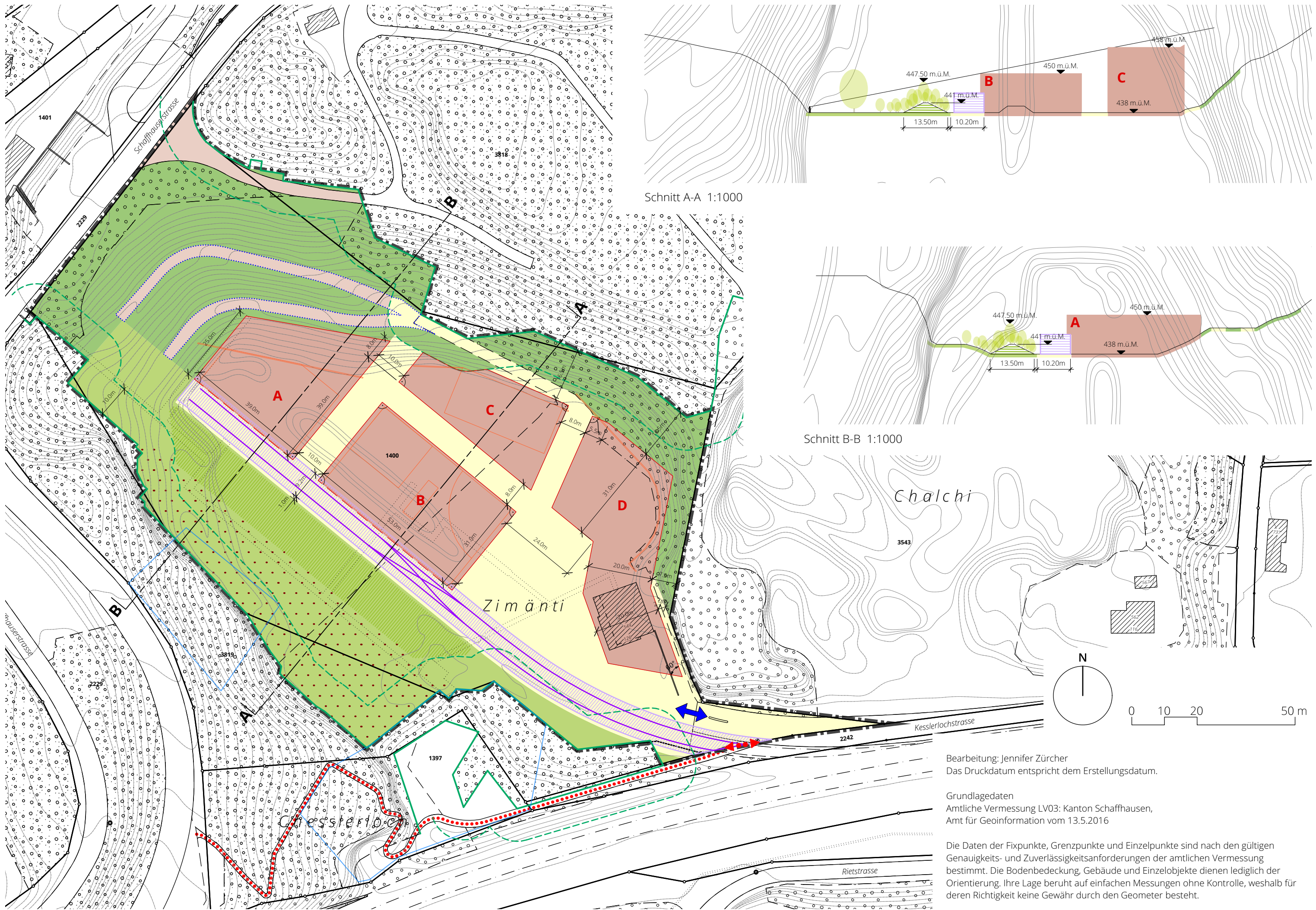
Vom Baudepartement des Kantons Schaffhausen genehmigt
im Sinne der Verfügung vom

Festlegungen

	Geltungsbereich	Ziff. 2 Abs. 2
	Baubereiche	Ziff. 5 Abs. 1
	ökologische Ausgleichsfläche	Ziff. 6 Abs. 3
	Umgebungsschutzgebiet Archäologie	Ziff. 6 Abs. 4
	Anordnungsbereich Erdwall	Ziff. 6 Abs. 5
	Zu- und Wegfahrt Motorfahrzeuge	Ziff. 7 Abs. 1
	Erschliessungsfläche	Ziff. 7 Abs. 2
	Bahnanschlüsse	Ziff. 7 Abs. 3
	Freihaltebereich Gleisraum	Ziff. 7 Abs. 3
	Bestehende Bewirtschaftungswege	Ziff. 7 Abs. 4
	Bereich mit zusätzlichem Lärmschutz	Ziff. 8 Abs. 5

Informationsinhalte

	Bestehende ober-/unterirdische Bauten
	Richtprojekt
	Schnitt A-A
	Übergang Fussgänger
	Fusswegverbindung (Zugang zum Kesslerloch)
	Geschlossener Wald / übrige bestockte Flächen
	Juristische Waldgrenze
	Waldabstandslinie
	Archäologische Schutzzone Gemeinde
	Höhenlinien



Bearbeitung: Jennifer Zürcher
 Das Druckdatum entspricht dem Erstellungsdatum.

Grundlagendaten
 Amtliche Vermessung LV03: Kanton Schaffhausen,
 Amt für Geoinformation vom 13.5.2016

Die Daten der Fixpunkte, Grenzpunkte und Einzelpunkte sind nach den gültigen Genauigkeits- und Zuverlässigkeitsanforderungen der amtlichen Vermessung bestimmt. Die Bodenbedeckung, Gebäude und Einzelobjekte dienen lediglich der Orientierung. Ihre Lage beruht auf einfachen Messungen ohne Kontrolle, weshalb für deren Richtigkeit keine Gewähr durch den Geometer besteht.